

S

MEMÒRIA DE LA CONTRACTACIÓ DELS TREBALLS FORESTALS A EXECUTAR EN EL MARC DEL PROGRAMA ANUAL 2025 DE L'ASSOCIACIÓ DE PROPIETARIS FORESTALS DEL LLUÇANÈS

Exp. Núm. 1/2025APFLLU

Índex de continguts

ÍNDEX

1	Antecedents.....	2
2	Objectius.....	2
3	Localització i plànols.....	2

1 Antecedents

És objecte del present Plec la contractació promoguda per l'Associació de Propietaris Forestals del Lluçanès per executar els treballs forestals corresponents al Programa Anual 2025 del Projecte de gestió forestal estratègica per a la prevenció d'incendis forestals de l'associació.

2 Objectius

Els treballs objecte del present plec, tenen per objectiu les actuacions de millora forestal per a la prevenció d'incendis forestals a la finca Estrada situada al terme municipal de Santa Eulàlia de Puigoriol (Lluçà) i Sant Martí d'Albars.

En aquest cas es contractarà una aclarida de millora de roure, alzina i pi roig per a la disminució de la càrrega de combustible en zones estratègiques de la finca i la posterior eliminació de les restes. La superfície d'actuació és de 38,87 ha.

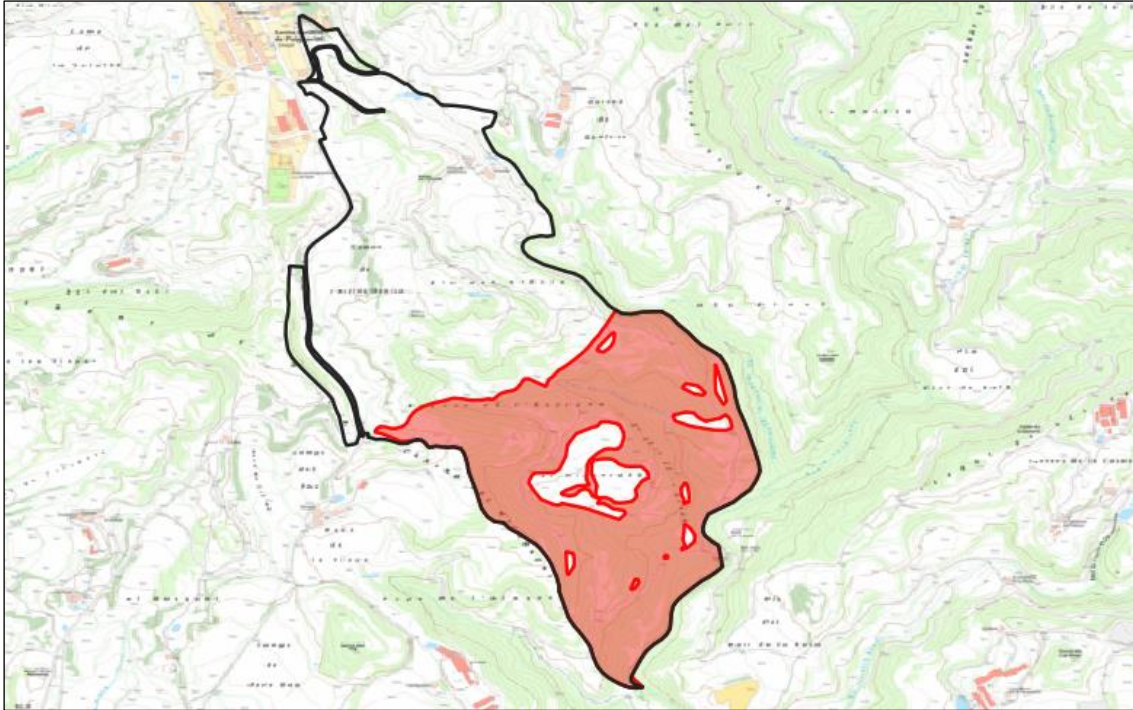
Els objectius d'aquests treballs de millora són els següents:

- Reduir l'excés de densitat de les zones forestals amb masses regenerades de roure post incendi .
- Millorar l'estabilitat de la massa forestal.
- Afavorir el creixement en alçada i en diàmetre dels peus d'alzina i roure seleccionats.
- Afavorir el desenvolupament del roure i alzina per davant del pi en els llocs on hi ha competència entre espècies.
- Incidir positivament en la prevenció d'incendis amb la reducció de combustible vegetal i la creació de discontinuïtats horitzontals i verticals.
- Potenciar la biodiversitat.

3 Localització i plànols

La zona d'actuació prevista es troba a la finca Estrada de Sant Martí d'Albars. Finca que està associada a l'Associació de propietaris del Lluçanès En la taula següent es detalla la superfície d'intervenció de la finca amb les diferents actuacions previstes. A la imatge es pot veure la situació de la finca dins del terme municipal i al mapa, les zones d'actuació dins d'aquesta.

MUNICIPI	FINCA	SUPERFÍCIE (Ha)	PARCEL·LA CADASTRAL	TRACTAMENT A EXECUTAR
Sant Martí d'Albars	Estrada	38,87	08223A00500001 08223A00500002 08108A00800037	Aclarida de millora Estassada



Imatge 1: Situació de l'actuació de la finca Estrada. En negre el límit de la finca i en vermell la zona a actuar.

Santa Creu de Jutglar, 19 de març de 2025

La Presidenta de L'Associació de Propietaris Forestals del Lluçanès

Glòria Roig Nieto