

MEMÒRIA DE LA CONTRACTACIÓ DELS TREBALLS FORESTALS A EXECUTAR EN EL MARC DEL PROGRAMA ANUAL 2025 DE L'ASSOCIACIÓ DE PROPIETARIS FORESTALS DEL LLUÇANÈS

Exp. Núm. 5/2025APFLLU

Índex de continguts

ÍNDEX

1	Antecedents.....	2
2	Objectius.....	2
3	Localització i plànols.....	2

1 Antecedents

És objecte del present Plec la contractació promoguda per l'Associació de Propietaris Forestals del Lluçanès per executar els treballs forestals corresponents al Programa Anual 2025 del Projecte de gestió forestal estratègica per a la prevenció d'incendis forestals de l'associació.

2 Objectius

Els treballs objecte del present plec, tenen per objectiu les actuacions de millora forestal per a la prevenció d'incendis forestals a les finques de Sorribes i de Santa Llúcia situades al terme municipal de Prats de Lluçanès.

En aquest cas es contractarà una estassada, aclarida de millora de roure, alzina i pinassa per a la disminució de la càrrega de combustible en zones estratègiques de la finca i la posterior eliminació de les restes. La superfície d'actuació és de 41,62 ha.

Els objectius d'aquests treballs de millora són els següents:

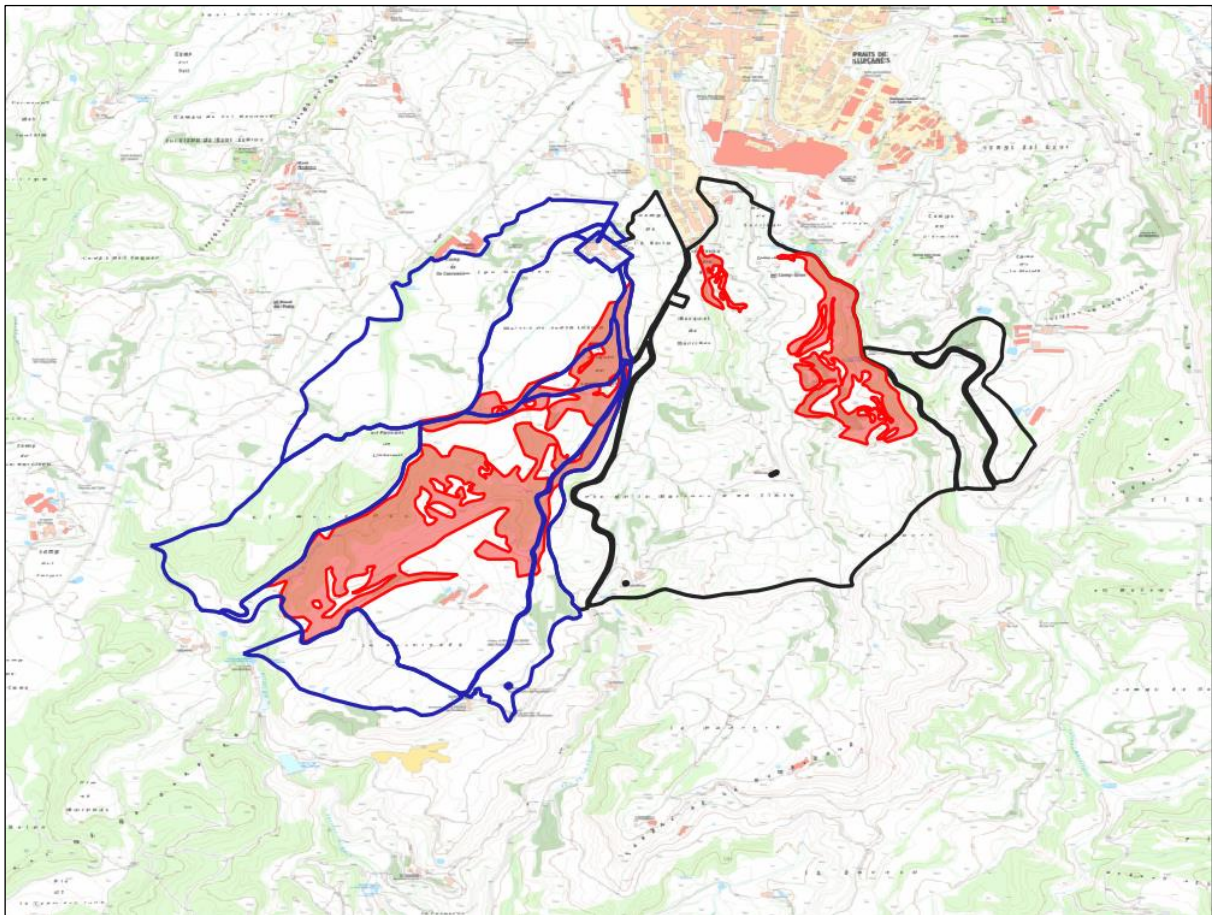
- Reduir l'excés de densitat de les zones forestals amb masses regenerades de roure post incendi.
- Millorar l'estabilitat de la massa forestal.
- Afavorir el creixement en alçada i en diàmetre dels peus d'alzina i roure seleccionats.
- Afavorir el desenvolupament del roure i alzina per davant del pi en els llocs on hi ha competència entre espècies.
- Incidir positivament en la prevenció d'incendis amb la reducció de combustible vegetal i la creació de discontinuïtats horitzontals i verticals.
- Potenciar la biodiversitat.

3 Localització i plànols

La zona d'actuació prevista es troba a es finques Sorribes i Santa Llúcia de Prats de Lluçanès. Finques que estan associades a l'Associació de propietaris del Lluçanès En la taula següent es detalla la superfície d'intervenció de la finca amb les diferents actuacions previstes. A la imatge es pot veure la situació de la finca dins del terme municipal i al mapa, les zones d'actuació dins d'aquesta.

MUNICIPI	FINCA	SUPERFÍCIE (Ha)	PARCEL·LA CADASTRAL	TRACTAMENT A EXECUTAR
Prats de Lluçanès	Sorribes	11,25	08170A00500009 08170A00500010 08170A00500013	Aclarida de millora i estassada
Prats de Lluçanès	Santa Llúcia	30,37	08170A00600018 08170A00600019	Aclarida de millora i estassada

			08170A00600021	
			08170A00609006	
			08170A00600027	
			08170A00600028	



Imatge 1: Situació en Vermell de les actuacions a les finques Santa Llúcia i Sorribes de Prats de Lluçanès. En blau el límit de Santa Llúcia i en negre el de Sorribes.



Santa Creu de Jutglar, 20 de març de 2025

La Presidenta de L'Associació de Propietaris Forestals del Lluçanès

Glòria Roig Nieto